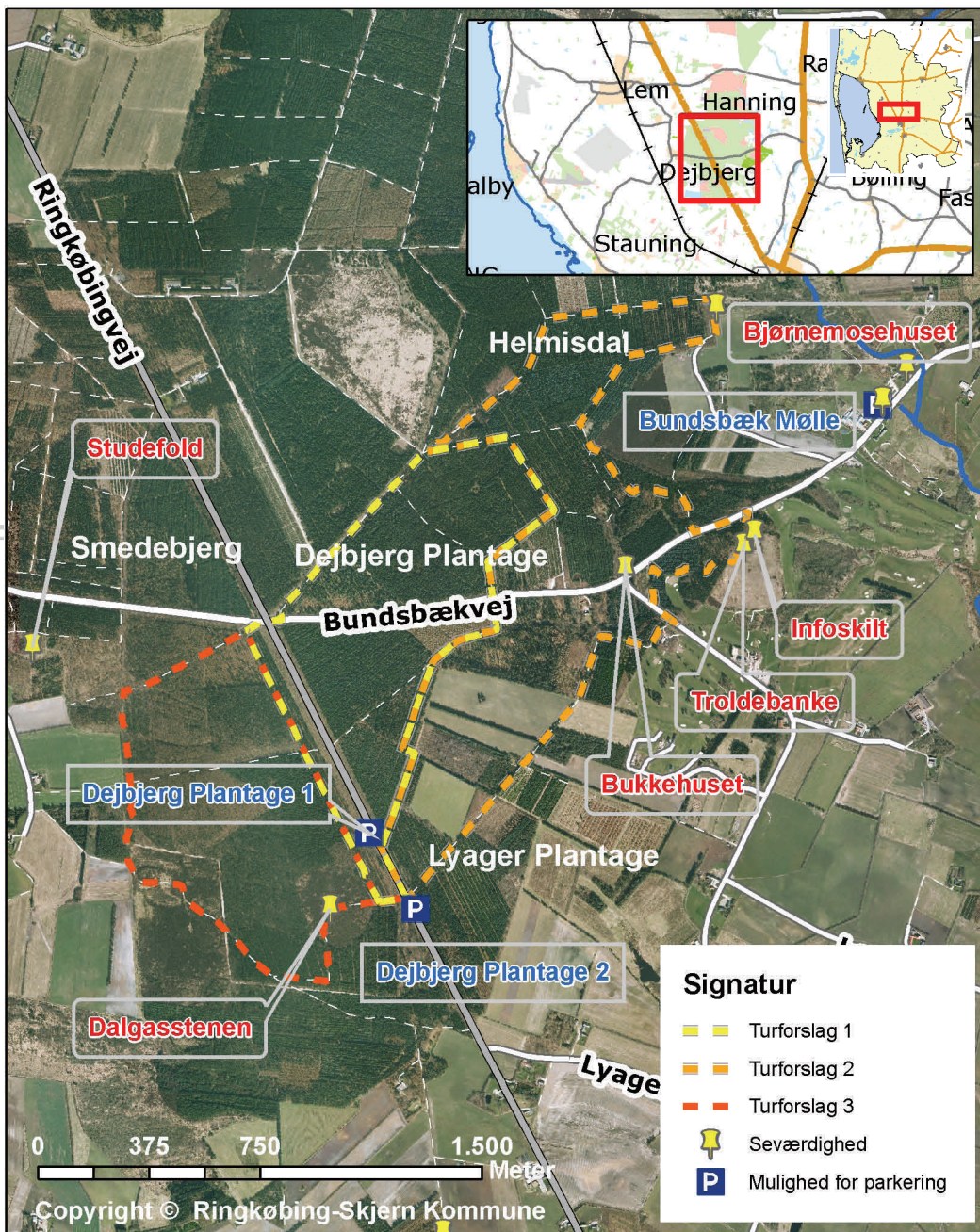


Dejbjerg Plantage

Vandretur



Vandreruter i Dejbjerg Plantage

Turforslag 1 er 4,3 kilometer lang, og går ad gamle veje, skovveje og spor gennem et bakket landskab med skov, egekrat og hede. Man passerer mindst en samt høje med fint udsyn.

Turforslag 2 er 7,1 kilometer lang, og man kommer igennem en større del af Dejbjerg Plantage. Ydermere passerer man Troldebanke og Bjørnemosehuset.

Turforslag 3 er 3,5 kilometer lang, hvor man passerer Dalgasstenen, og ruten slynger sig mellem hede og skov.

Troldebanke er et fredet område med jernaldermarkere, som er omgivet af diger og terrasser. Området er stærkt kuperet og lynngrøet. Skeldigerne fortsætter ind i nåleskovsplantagen nord for. Desuden ses hjulspor samt en gravhøj på området.

Bjørnemosehuset lå i lang tid hen som en ruine efter det én-længede hus, der både rummede en lille bolig og en stald til et par geder. I dag står huset rekonstrueret på grundlag af opmålinger og gamle billeder som en del af Ringkøbing-Skjern Museum.

Dalgasstenen, som ligger 300 meter vest for parkeringspladsen Dejbjerg Plantage 2, er rejst 1898 af Bølling og Nørre Horne Herreders Landboforeninger. Højen er kunstig, og der er en storslået udsigt over Ringkøbing Fjord.

Regler for færdsel i Dejbjerg Plantage

- Følg de trådede stier.
- Respektér privatlivets fred.
- Tag ikke ophold nærmere end 150 meter fra beboelse.
- Vær venlig at tage affald med hjem.
- Hunde skal holdes i snor.

GPS-koordinater til parkering

	Latitude	Longitude
Dejbjerg Plantage 1	55° 59,540' N	8° 27,005' E
Dejbjerg Plantage 2	55° 59,428' N	8° 27,128' E
Bundsbæk Mølle	56° 0,340' N	8° 28,638' E

Yderligere information fås hos:
Ringkøbing-Skjern Kommune
Miljø og Natur
Kjærgaardsvej 8
6950 Ringkøbing

Telefon : 9974 2424
miljo.natur@rksk.dk

www.rksk.dk



Naturen må gerne betrædes og benyttes men gør det med omtanke!

Ringkøbing-Skjern Kommune